



Bienvenue dans le service de Maternité

M.002F

visites de 15 h à 19 h 30
pas de visites le matin



057 35 60 61



YM1@yperman.net



www.yperman.net/services



Rez-de-chaussée Aile Nord - chambres 601-624



QUI SOMMES-NOUS ?

1. Médecins

1.1. Médecins spécialistes : gynécologues



Dr. O. Brouckaert



Dr. L. Deblaere



Dr. L. Verhulst



Dr. E. Bauters



Dr. J. Quintelier



Dr. I. Vanderbeke



Dr. A.-S. Vandenameele

1.2. Médecins assistants

Accompagnent les médecins spécialistes.

2. Personnel soignant

- Sage-femme en chef : Evelien Hahn
- Sages-femmes et équipe soignante



Evelien Hahn

3. Équipe auxiliaire

L'approche du patient est toujours **MULTIDISCIPLINAIRE**: cela implique une concertation à tous les niveaux avec une équipe de **collaborateurs auxiliaires** :

- Kinésithérapeute
- Accompagnement des patients
- Diététicienne : une équipe variable de diététiciennes collabore avec le service.
- Collaboratrice entretien
- Collaboratrice logistique

Naturellement, tous sont liés par le secret professionnel.



QUI SONT LES PATIENTS ADMIS ICI ?

- **Patientes enceintes en observation**
- **Travail prématuré : contractions précoces**
- **Grossesses à risque**
- **Vomissements pendant la grossesse**
- **Mères ayant accouché**



PLUS D'INFORMATIONS?

Vous pouvez trouver toutes les brochures en ligne sur brochures.yperman.net ou scanner le code QR.





À QUOI RESSEMBLE UNE JOURNÉE ?

La matinée est consacrée aux soins de la mère et du bébé par les sages-femmes. La maman est initiée au bain du bébé. Des informations sont prodiguées sur l'allaitement au sein et au biberon. Le kinésithérapeute vient proposer des exercices postnataux. Ensuite, il y a également les soins du midi et du soir.

- Le gynécologue et/ou le médecin assistant rend visite quotidiennement aux patientes.
- Le pédiatre vous rend visite dans les 24 heures suivant la naissance et le jour de la sortie.

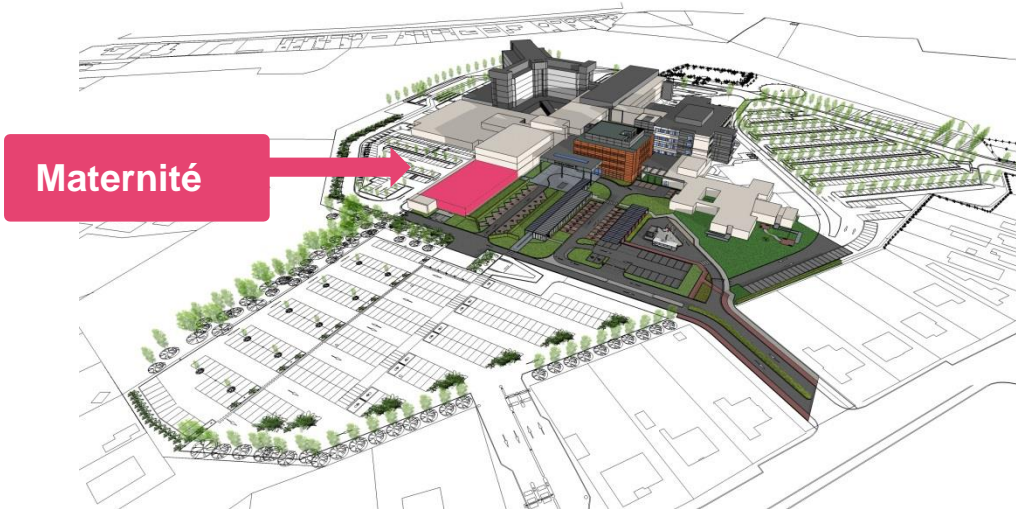
Pour prodiguer des soins de qualité et sans danger pour la patiente, il est important que les sages-femmes échangent des informations. Entre 6 h 30 et 7 h, 12 h 45 et 13 h 15, 21 h et 21 h 30, la première équipe informe l'équipe suivante. Répondre à un appel ou à une demande peut dès lors prendre un peu plus longtemps.





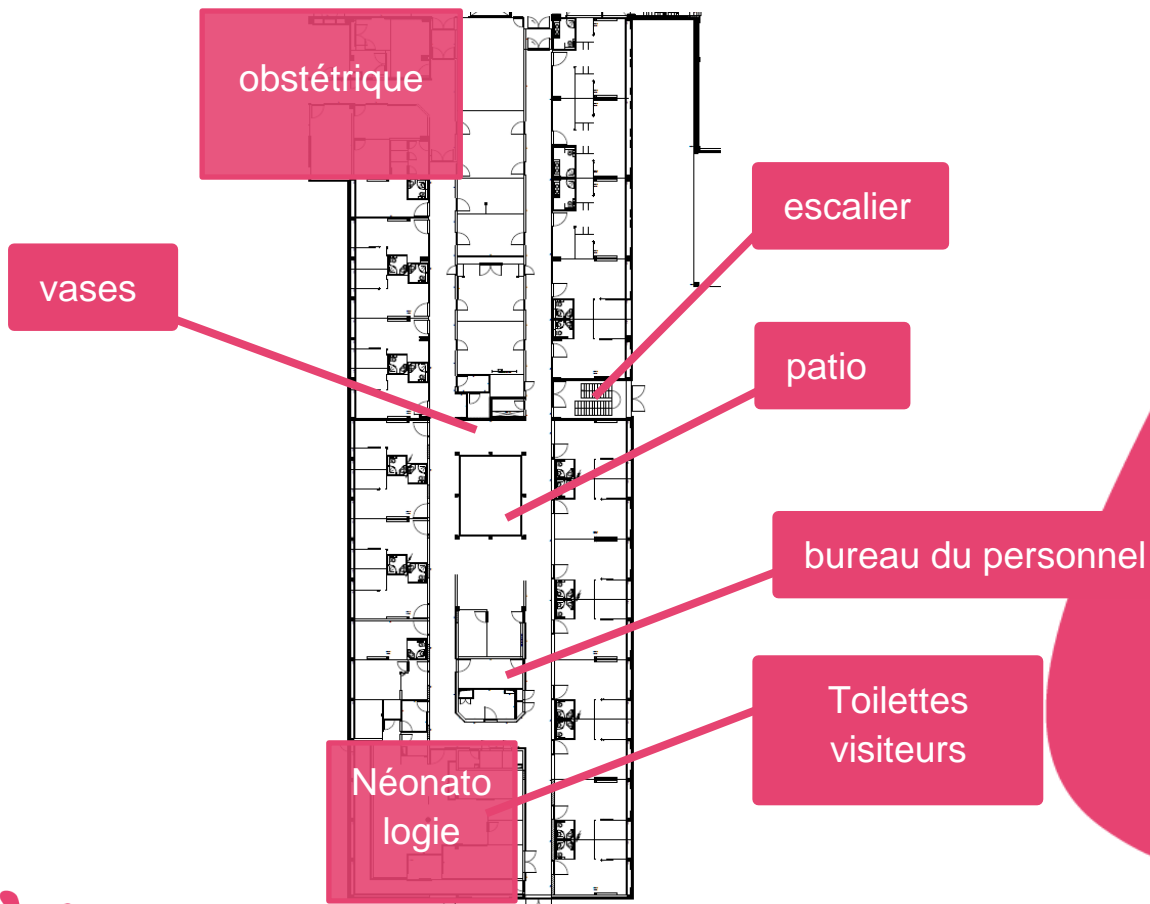
OÙ SE TROUVE LE SERVICE ?

1. Où se trouve le service dans l'hôpital ?



2. À quoi ressemble mon service ?

Mon numéro de chambre :



DES QUESTIONS ?

Vous avez des questions ? Contactez les sages-femmes de votre service pour de plus amples informations ou consultez le site web du Centre hospitalier Jan Yperman.