


# Choisissez vous-même vos repas avec l'application C-Meal



Si vous êtes admis dans notre hôpital, nous vous offrons la possibilité de choisir vos repas à l'avance à l'aide de votre propre smartphone ou tablette. C'est uniquement possible si vous passez la nuit à l'hôpital. Pour le petit-déjeuner, le déjeuner, le goûter et le repas du soir, vous pouvez choisir parmi un vaste choix de plats.

**Utilisez C-Meal et composez votre propre menu. Pratique, non ?**



**Transmettez vos repas à temps si vous souhaitez utiliser l'application pour composer votre menu.**

- **Petit-déjeuner** : la veille avant 11h45
- **Déjeuner** : le jour même avant 8h15
- **Goûter** : le jour même avant 11h15
- **Repas du soir** : le jour même avant 12h

# Instructions

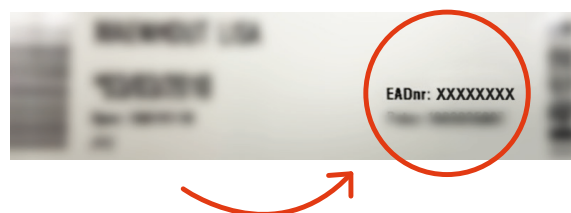
## Étape 1 : le Wi-Fi

- Connectez-vous au réseau Wi-Fi de l'hôpital. Sélectionnez `jyz_guest` et cochez la case « J'accepte » dans la fenêtre qui s'affiche à l'écran. Cliquez ensuite sur « Connexion » pour vous connecter au réseau.
- Scannez le code QR ou surfez sur [jyz.cmealmaaltijden.com](http://jyz.cmealmaaltijden.com)



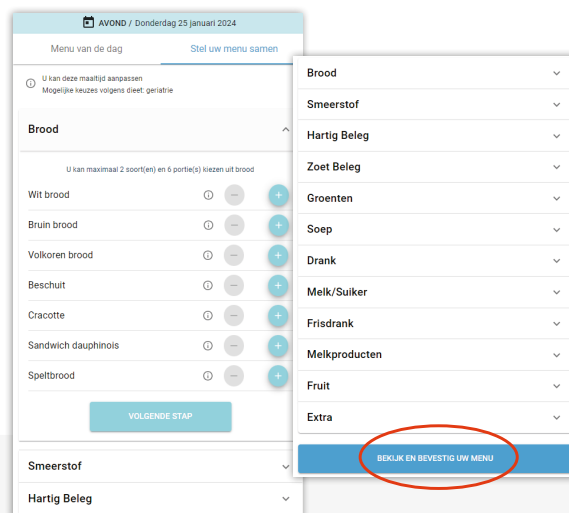
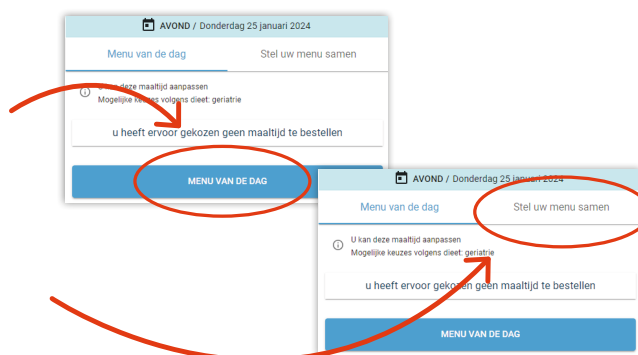
## Étape 2 : inscription

- Inscrivez-vous en indiquant votre date de naissance et votre code EAD unique.
- Le code EAD se trouve sur votre bracelet > Attention ! Il s'agit du code numérique qui suit les lettres EAD, et non du numéro de patient figurant sur ce même bracelet.



### Étape 3 : choix du repas

- Sélectionnez la date et le repas souhaités. Cliquez sur les lignes rouges pour voir les choix possibles.
- Le « Menu du jour » vous sera présenté pour chaque type de repas. Si vous êtes d'accord avec le menu du jour proposé, cliquez sur « Commander le menu du jour », puis confirmez.
- Toutefois, si vous souhaitez modifier votre repas et choisir ce que vous mangez, cliquez sur « Composer votre menu ».
- Composez votre menu en faisant votre choix pour chaque aliment. Sélectionnez les quantités à l'aide des touches « + » et « - ».
- N'oubliez pas de confirmer vos choix à chaque fois.
- Bon appétit !



### Signification des lignes de couleur :



**Gris :**

Vous ne pouvez plus choisir votre repas vous-même.



**Vert :**

Choix personnalisé du repas enregistré.



**Bleu :** Vous recevez le menu du jour suggéré, aucun choix n'a encore été enregistré.



**Rouge :** Aucun repas prévu.

## Vous suivez un régime alimentaire particulier ?

Vous êtes allergique à certains aliments ou devez suivre un régime alimentaire particulier ? N'oubliez pas de le signaler à votre infirmier. Dans ce cas, vous ne pouvez malheureusement pas utiliser l'application C-Meal. Une diététicienne de l'hôpital se rendra dans votre chambre pour discuter de votre régime et de vos choix de repas.



## Un proche passe la nuit dans votre chambre ?

Il lui est également possible de choisir son repas via l'application C-Meal. Ce que vous commandez est facturé.

Toutefois, l'infirmier ou le collaborateur du service doit en être informé. N'oubliez donc pas de mentionner que vous souhaitez également utiliser l'application repas pour la personne qui vous accompagne. Les infirmières peuvent activer l'application pour cette personne.

## Combien de repas choisir simultanément ?

Si vous choisissez vos propres repas, nous vous recommandons d'en choisir 4 à la fois. De préférence, ne les choisissez pas trop longtemps à l'avance, car vous ne pouvez pas toujours juger de votre envie et de votre appétit. Si vous optez pour 1 repas à la fois, vous devez penser à transmettre vos choix à temps 4 fois par jour.

## Besoin d'une explication ou d'aide pour saisir votre choix de repas ?

N'hésitez pas à en faire part à l'un de nos collaborateurs. Ils se feront un plaisir de vous aider.